



THÉÂTRE  
ST-JAMES

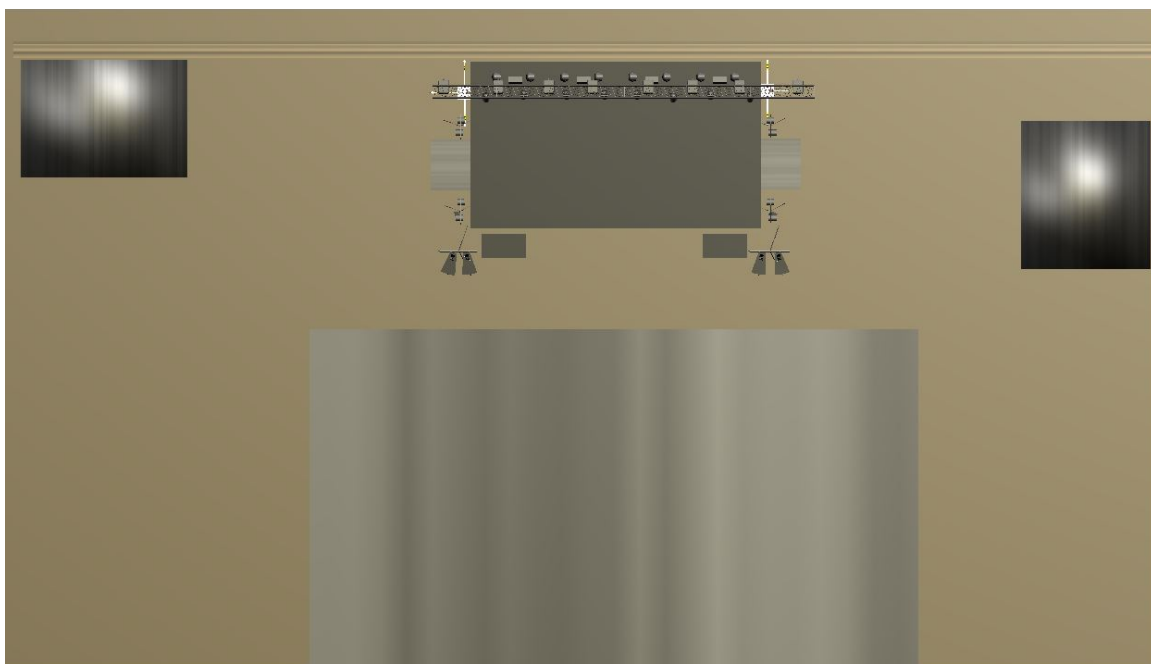
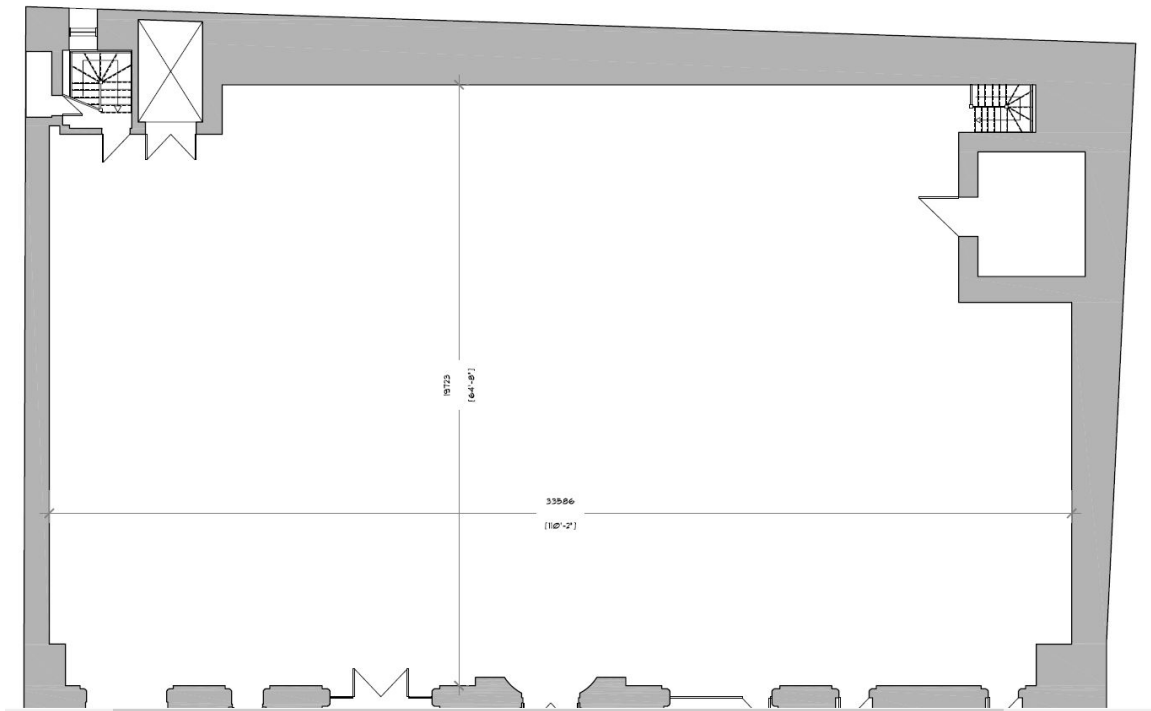
---

DEVIS TECHNIQUE  
THEATRE ST-JAMES

# Plans et dimensions de la salle

-Dimension de la scène 16'x28'. Avec une hauteur de 70', sans gréage possible au-dessus de la scène.

-Dimension de la salle 110'Lx65'Wx70'H



# **Sonorisation**

## **Regie façade**

- 1 DIGICO S21 avec D2 Rack 48in/16out
- 1 MIDAS M32 avec DL32 Rack 32in/16out

## **Sonorisation Façade**

- 4 OUTLINE DVS 15P iSP
- 2 OUTLINE DVS 8P SP
- 2 OUTLINE DBS 18-2 iMode

## **Sonorisation Moniteur**

- 8 OUTLINE EIDOS 12 SP

## **Scene**

- 2 Subsnake DIGIFLEX 25' (12in/4out)
- 1 Subsnake DIGIFLEX 50' (12in/4out)
- Assortiment de câbles XLR
- 4 Pieds de Micro Atlas
- 12 grands pieds de micro à perche
- 4 petits pieds de micro à perche
- 4 petits pieds de micro Atlas

## **Micro**

- 4 Shure SM57
- 4 Shure SM58
- 2 Shure Beta 58
- 2 Shure Beta 57
- 2 Shure Beta91A
- 2 Shure SM81
- 1 Shure Beta 52A
- 2 Sennheiser MD421
- 2 Sennheiser e609
- 3 Sennheiser e604
- 1 AKG C411L
- 4 Audio-Technica 4041

## **Boites Directes**

- 2 DI Stereo Radial J48
- 6 DI Mono Radial J48
- 2 DI Stereo Radial Duplex

## **Mirco sans fil**

- 2 SHURE ULXD4D- G50
- 3 SHURE ULX D2B58
- 1 SHURE ULDD1
- 1 Sennheiser HSP4EW
- 1 Sennheiser MKE 1-4 PROKIT

## **Eclairage**

### **Electricite**

- 1 Paneaux CAM-LOCK 200A – 120/208 volt
- 40 circuits U-Ground 20A sur Scene + 10 circuits U-Ground 20A au balcon
- 4 circuits TL4 30A sur scene

## **Console**

- 1 Martin M1 Avec submaster Wing

## **Projecteurs conventionnels (au LED)**

- 8 CHAUVET Ovation E-190WW (4x25-50 et 4x15-30)
- 8 CHAUVET Ovation F-165WW Avec 'Barn Doors'
- 4 CHAUVET STRIKE 4 Blinder

## **Projecteurs robotises**

- 8 CHAUVET RHI-HYBRID
- 8 CHAUVET ROGUE R2 WASH

## **Projecteurs au LED**

- 10 CHAUVET COLORado SOLO

## **Gréage**

- 1 pont 24"x 32' à l'arrière de la scène à 18' de haut sur 'Crank Stand' (800 lbs)
- 4 ponts de 12"x12"x6' sur base (pour FOH)
- 4 ponts de 12"x12"x4' sur base

## **Accessoires**

- 1 ANTARI F-7 SMAZE
- 2 ELATION Opto-Branch 4
- 1 ELATION 4 DMX NODE
- 30 câbles de sécurité
- Assortiment de câbles DMX-5, powerCON, U-Ground

## **Vidéo**

- 2 CHRISTIE D12HD-H 11000 lumens
- 2 CHRISTIE 0.84-1.02 Zoom Lens
- 2 CHRISTIE 2.0-4.0 Zoom Lens
- 2 Ecran Draper 16' x 9' Avec Dress Kit, avant ou arriere
- 2 LG 65LX341C 65" TV
- 2 CHIEF LPAUD Stand pour TV
- 1 ROLAND V-800HD
- Assortiment de câbles SDI